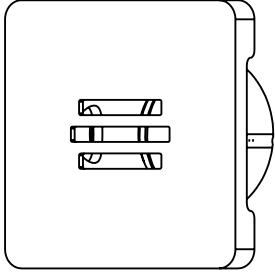
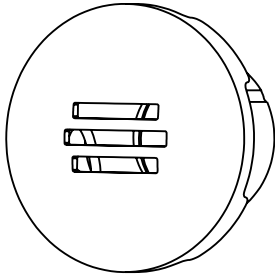




NIVELADOR



REDONDO

Código: 50 mm 001-090-05
Massa: 155 g

Código: 60 mm 001-090-04
Massa: 190 g

Instalação: Encaixe

Corpo: Aço Inox AISI 316

Medida: D. 70

Garantia: 1 Ano

QUADRADO

Código: 50 mm 001-090-11
Massa: 130 g

Código: 60 mm 001-090-13
Massa: 185 g

Instalação: Encaixe

Corpo: Aço Inox AISI 316

Medida: Q. 70

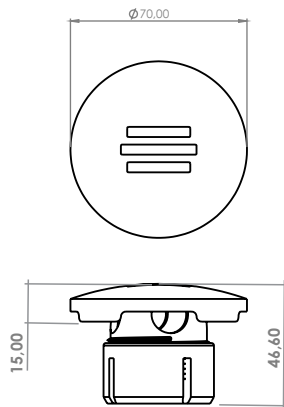
Garantia: 1 Ano

Política de Garantia

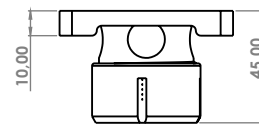
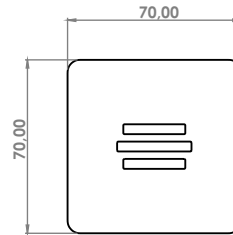


+55 19 2660.1999 | +55 19 2660.1514
SUPORTEMONTSERRAT@TERRA.COM.BR | WWW.MONTSERRAT.IND.BR

DIMENSÕES



Frontal



Lateral

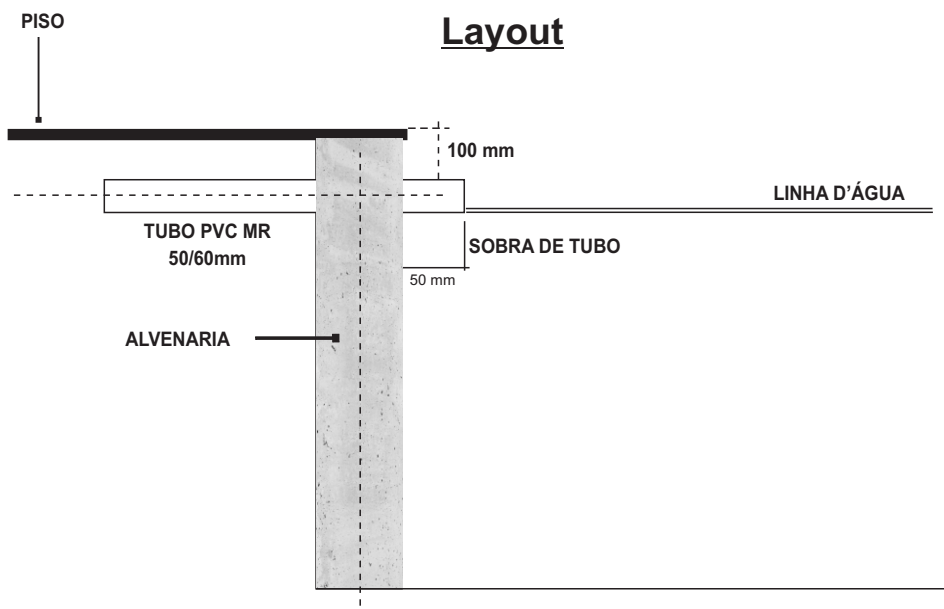


INSTALAÇÃO EM PAREDE DE ALVENARIA

O construtor deverá deixar um tubo PVC MR de 50/60 mm em espera na alvenaria no ponto de instalação.

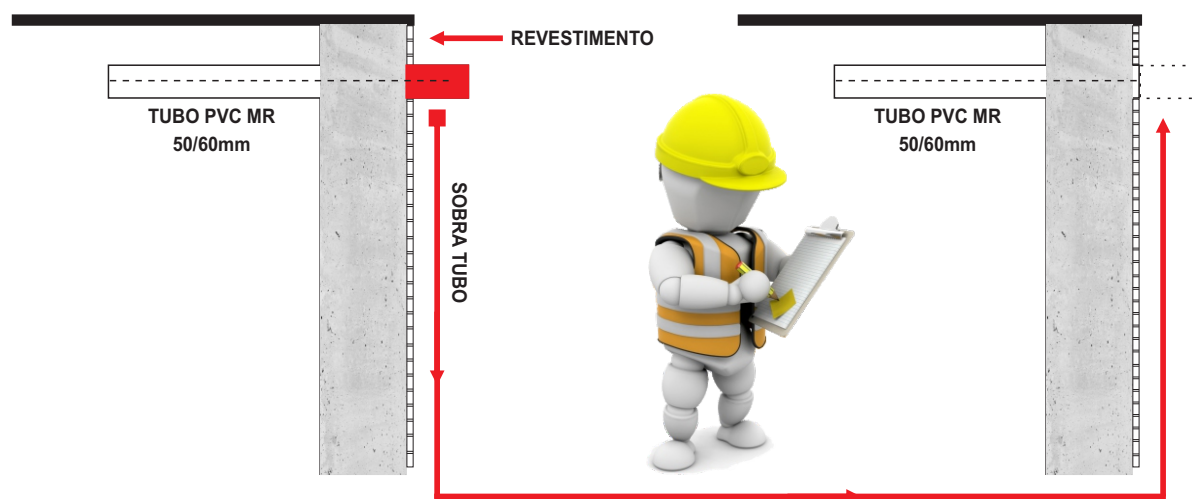
A) - Sistema de encaixe em tubo PVC MR 50/60 mm, o tubo deverá ser **CHUMBADO** direto na alvenaria de modo que deverá ficar uma sobra do tubo para o lado interno da piscina/spa que será removido após a aplicação do revestimento.

*** Chumbar o tubo devidamente no NÍVEL E NO ESQUADRO.



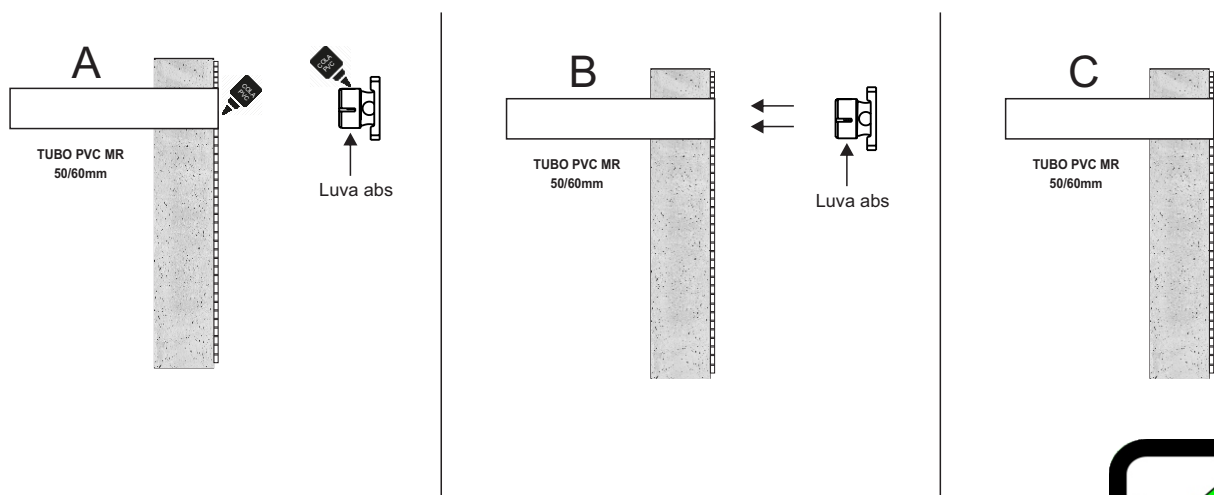
Após a aplicação do revestimento da parede cortar a sobra do tubo de forma que fique faceado com o revestimento.

*** APÓS O REVESTIMENTO APLICADO CORTAR A SOBRA DO TUBO***



APLICAÇÃO DO DISPOSITIVO NO TUBO

- A) - Utilize cola pvc na luva abs do dispositivo e no interno do tubo conforme figura
- B) - Após aplicar a cola introduza rapidamente o dispositivo no tubo com a logo marca para cima
- C) - O resultado final devemos ter um dispositivo encostado no revestimento por igual



CONSIDERAÇÕES / CONSERVAÇÃO

Nota!



As piscinas com gerador de cloro a base de sal estão se tornando cada vez mais populares ao longo dos anos. No entanto, existem alguns pontos importantes que devem ser considerados.

Os geradores de cloro de sal funcionam por meio da eletrólise, onde uma corrente elétrica de baixa intensidade é aplicada na célula do gerador. Isso permite a produção de ácido hipocloroso (HClO) a partir do sal de cozinha / cloreto de sódio (NaCl). A água salgada é carregada eletricamente, o que resulta na divisão das moléculas de sal dissolvido e na geração de cloro (Cl).

Um gerador de sal consiste em duas partes principais: a célula e a placa de controle. A célula é responsável por converter o sal em cloro. A água passa pela célula e pelas lâminas que são revestidas com rutênio ou irídio, que são metais naturais. Essas lâminas são carregadas pela placa de controle, que fornece a eletricidade necessária. A placa de controle permite controlar o nível de cloro na piscina.

É importante ressaltar que no processo de eletrólise ocorre a oxirredução associada à corrosão galvânica. Simplificadamente, podemos dizer que o metal menos nobre cede material para o mais nobre. Portanto, metais presentes na piscina, como corrimãos, aquecedores, trocadores de calor, dispositivos, drenos, sistemas de iluminação, entre outros, podem ser afetados por oxidações e corrosões.

É importante destacar que produtos fabricados em inox também não estão livres de ataques químicos (causados por um alto nível de agentes químicos na água) ou oxidações (acúmulo de óxido sobre o produto de inox) causados por metais pesados presentes na água.

Recomenda-se fazer a limpeza uma vez por mês nas partes espelhadas do produto, a fim de prolongar o brilho e a vida útil do mesmo. Além disso, é essencial manter o cuidado com a química da água, garantindo que o pH da piscina não fique abaixo de 7.2, sendo ideal manter em 7.4.

Recomenda-se também fazer a ligação equipotencial de todo o sistema da piscina. No caso de piscinas com gerador de cloro à base de cloreto de sódio, é altamente recomendado o uso de ânodo de zinco do tipo linha.

MONT SERRAT®



+55 19 2660.1999 | +55 11 9 6631-8826



SUPORTEMONTSERRAT@TERRA.COM.BR | WWW.MONTSERRAT.IND.BR