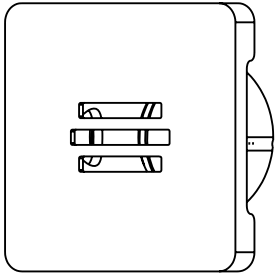
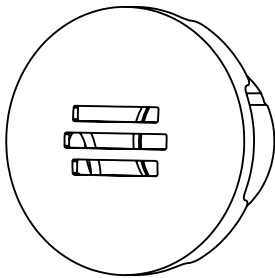




NIVELADOR



REDONDO

Código: 50 mm 001-090-05
Massa: 155 g

Código: 60 mm 001-090-04
Massa: 190 g

Instalação: Encaixe

Corpo: Aço Inox AISI 316

Medida: D. 70

Garantia: 1 Ano

QUADRADO

Código: 50 mm 001-090-11
Massa: 130 g

Código: 60 mm 001-090-13
Massa: 185 g

Instalação: Encaixe

Corpo: Aço Inox AISI 316

Medida: Q. 70

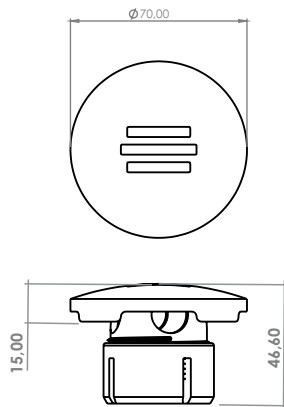
Garantia: 1 Ano

Política de Garantia

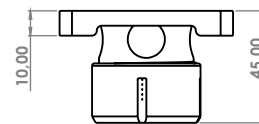
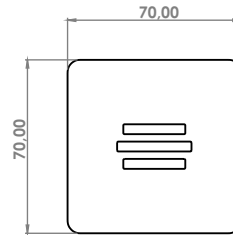


+55 19 2660.1999 | +55 19 2660.1514
SUPPORTEMONTSERRAT@TERRA.COM.BR | WWW.MONTSERRAT.IND.BR

DIMENSÕES



Frontal



Lateral

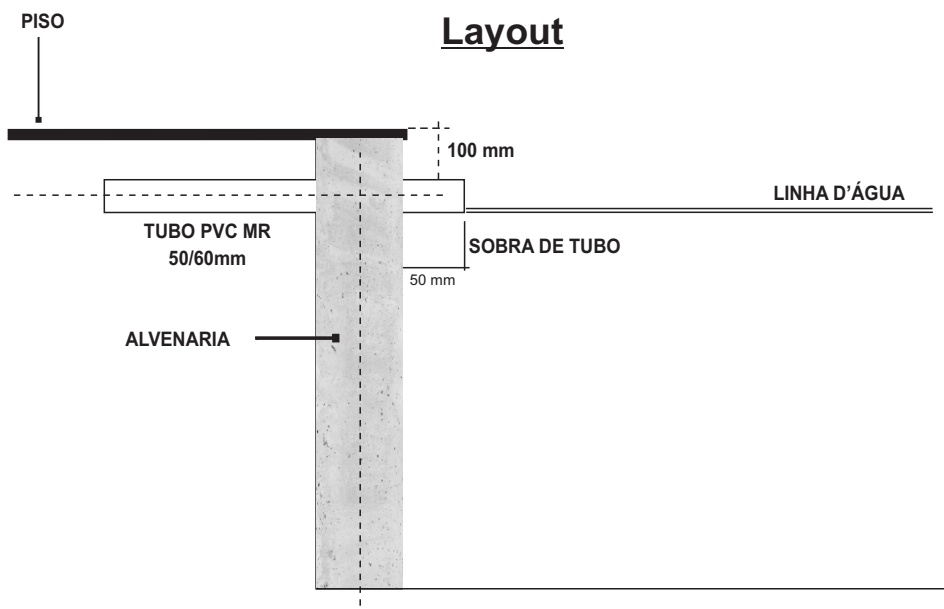


INSTALAÇÃO EM PAREDE DE ALVENARIA

O construtor deverá deixar um tubo PVC MR de 50/60 mm em espera na alvenaria no ponto de instalação.

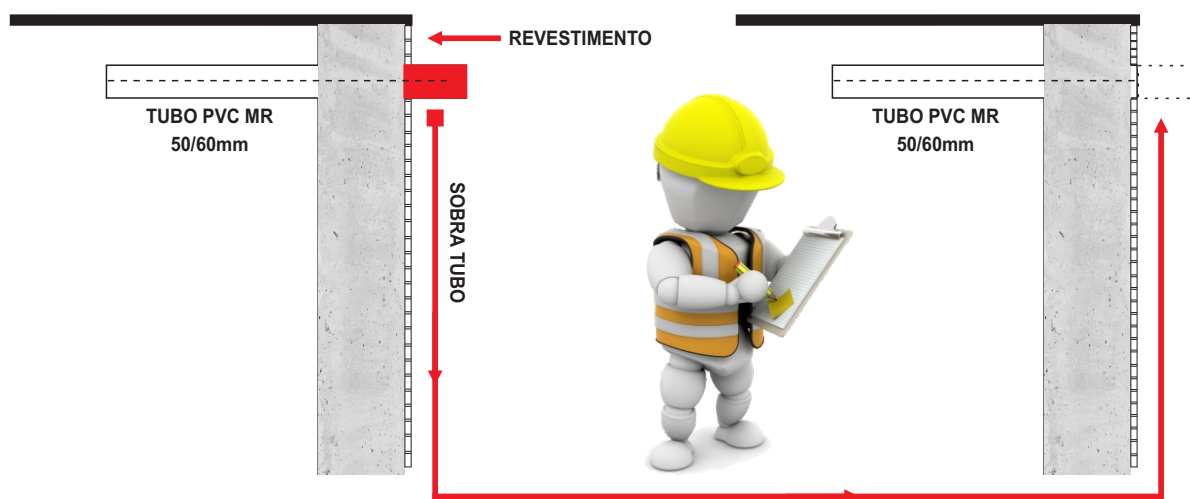
A) - Sistema de encaixe em tubo PVC MR 50/60 mm, o tubo deverá ser **CHUMBADO** direto na alvenaria de modo que deverá ficar uma sobra do tubo para o lado interno da piscina/spa que será removido após a aplicação do revestimento.

*** Chumbar o tubo devidamente no NÍVEL E NO ESQUADRO.



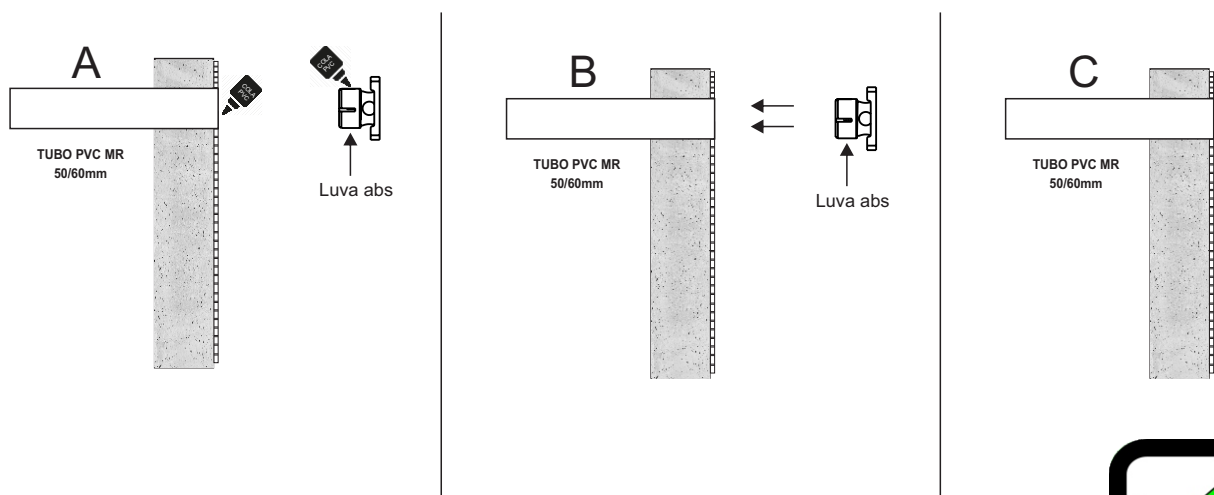
Após a aplicação do revestimento da parede cortar a sobra do tubo de forma que fique faceado com o revestimento.

*** APÓS O REVESTIMENTO APLICADO CORTAR A SOBRA DO TUBO***



APLICAÇÃO DO DISPOSITIVO NO TUBO

- A) - Utilize cola pvc na luva abs do dispositivo e no interno do tubo conforme figura
- B) - Após aplicar a cola introduza rapidamente o dispositivo no tubo com a logo marca para cima
- C) - O resultado final devemos ter um dispositivo encostado no revestimento por igual



CONSIDERAÇÕES / CONSERVAÇÃO

Nota!

Piscinas com gerador de cloro (SCG) a base de sal estão se tornando cada vez mais populares ao longo dos anos, porém existem alguns itens importantes que você precisa considerar.

Os geradores de cloro de sal produzem ácido hipocloroso (HClO) usando sal de cozinha / cloreto de sódio (NaCl) e eletrólise.

Esses geradores de sal, funcionam por ELETRÓLISE (micro corrente elétrica aplicadas

na célula do gerador). A água salgada é carregada eletricamente, o que divide as moléculas de sal dissolvido e gera o cloro (Cl).

Um gerador de sal contém duas partes: a célula e a placa de controle. A célula é a parte que converte o sal em cloro. A água passa pela célula e pelas lâminas que são revestidas com rutênio ou irídio, que são metais naturais. Eles são carregados pelo painel de controle, que fornece a eletricidade. A placa de controle permite controlar o nível de cloro na piscina.

No processo de eletrólise ocorre a oxidação associado com a corrosão galvânica. Simpliciter podemos dizer que o metal menos nobre cede material para o mais nobre!

Portanto metais na piscina como corrimãos, aquecedores, trocadores de calor, dispositivos, drenos, sistema de iluminação entre outros podem ser afetados ocorrendo oxidações e corrosões.

Nota 04: Produtos fabricados em INOX não estão livres de ataques químicos (alto nível de agentes químicos na água) ou oxidações (acúmulo de óxido sobre o produto de inox) ou por metais pesados presentes na água.

- Recomenda-se fazer limpeza uma vez por mês nas partes espelhadas do produto prolongando o brilho e assim como a sua vida útil.
- Mantenha sempre o cuidado com a química da água. O pH de uma piscina não deve ficar abaixo de 7.2, sendo o ideal 7.4.
- Recomenda-se que faça ligação equipotencial de todo sistema da piscina.
- Piscinas com GERADOR DE CLORO a base de cloreto de sódio é altamente recomendado o uso de ânodo de zinco do TIPO LINHA.

MONT SERRAT

+55 19 2660.1999 | +55 11 9 6631-8826



SUPORTEMONTSERRAT@TERRA.COM.BR | WWW.MONTSERRAT.IND.BR