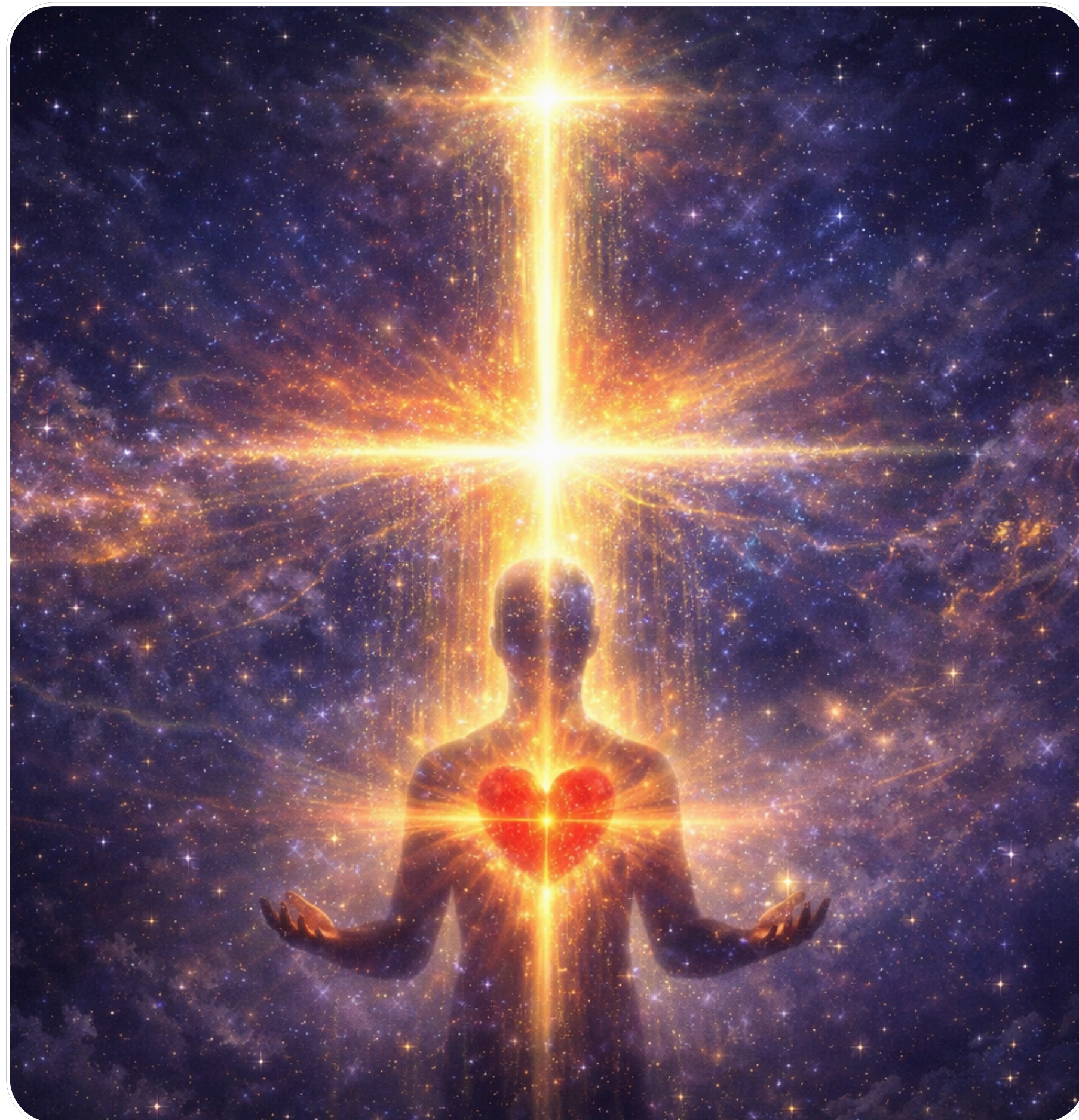


6ª Aula Online

Proteção Espiritual e Fortalecimento Energético

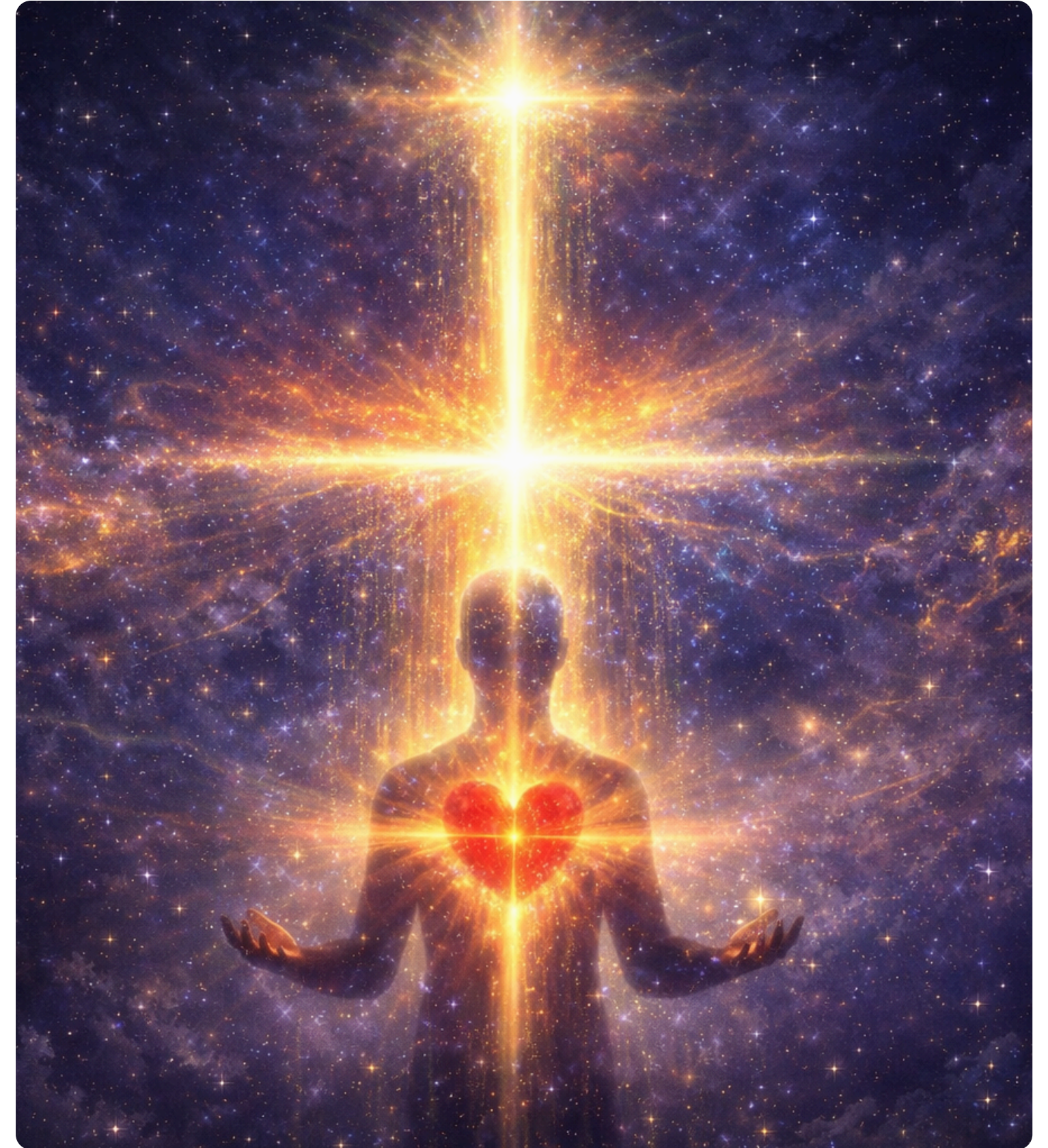
Integração



Aula Final

Encerramento do ciclo

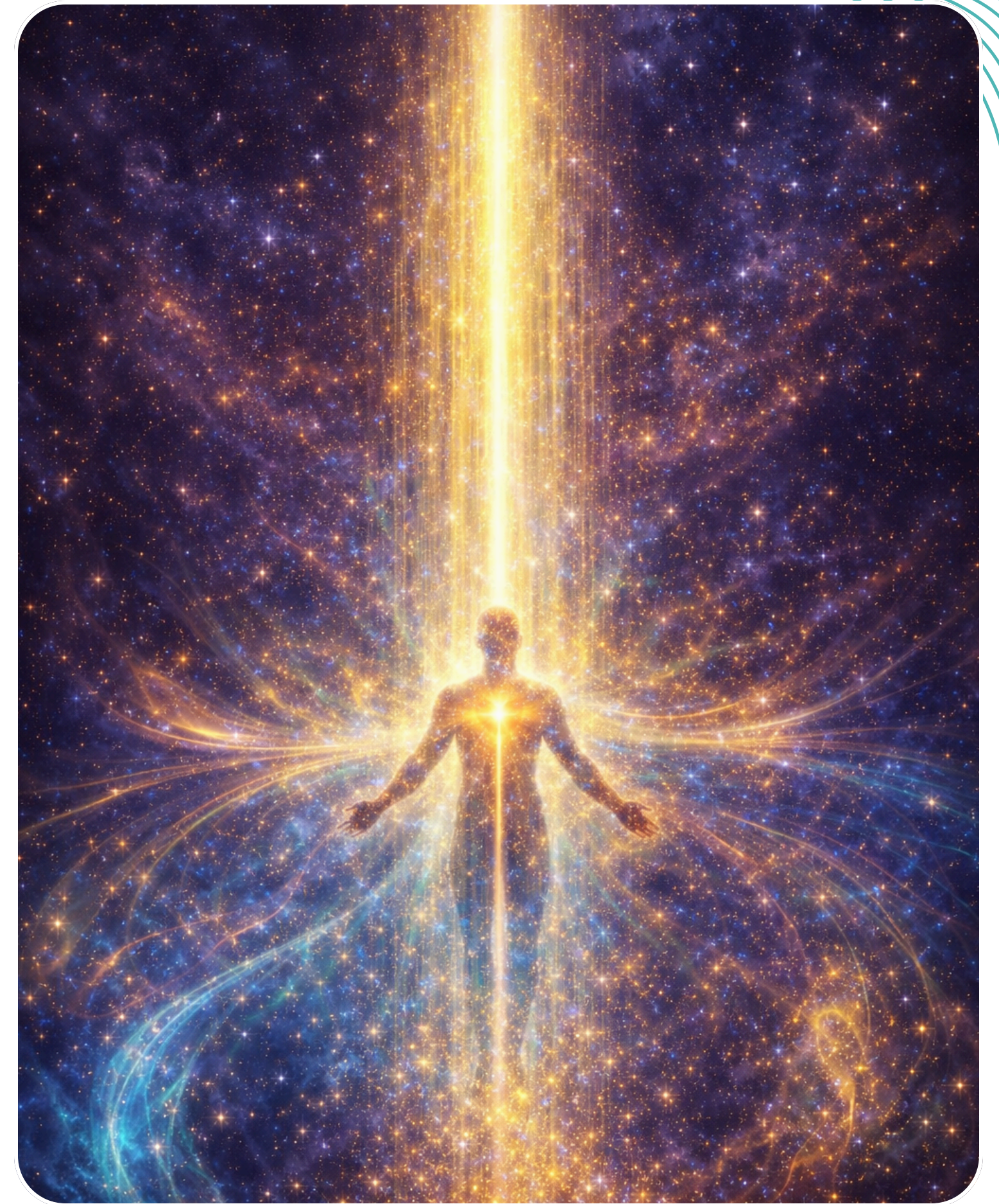
- O que aprendemos
- O que fica para a vida
- Completar o puzzle deste curso
- Uma prática final



O mapa simples do curso

Três planos de trabalho

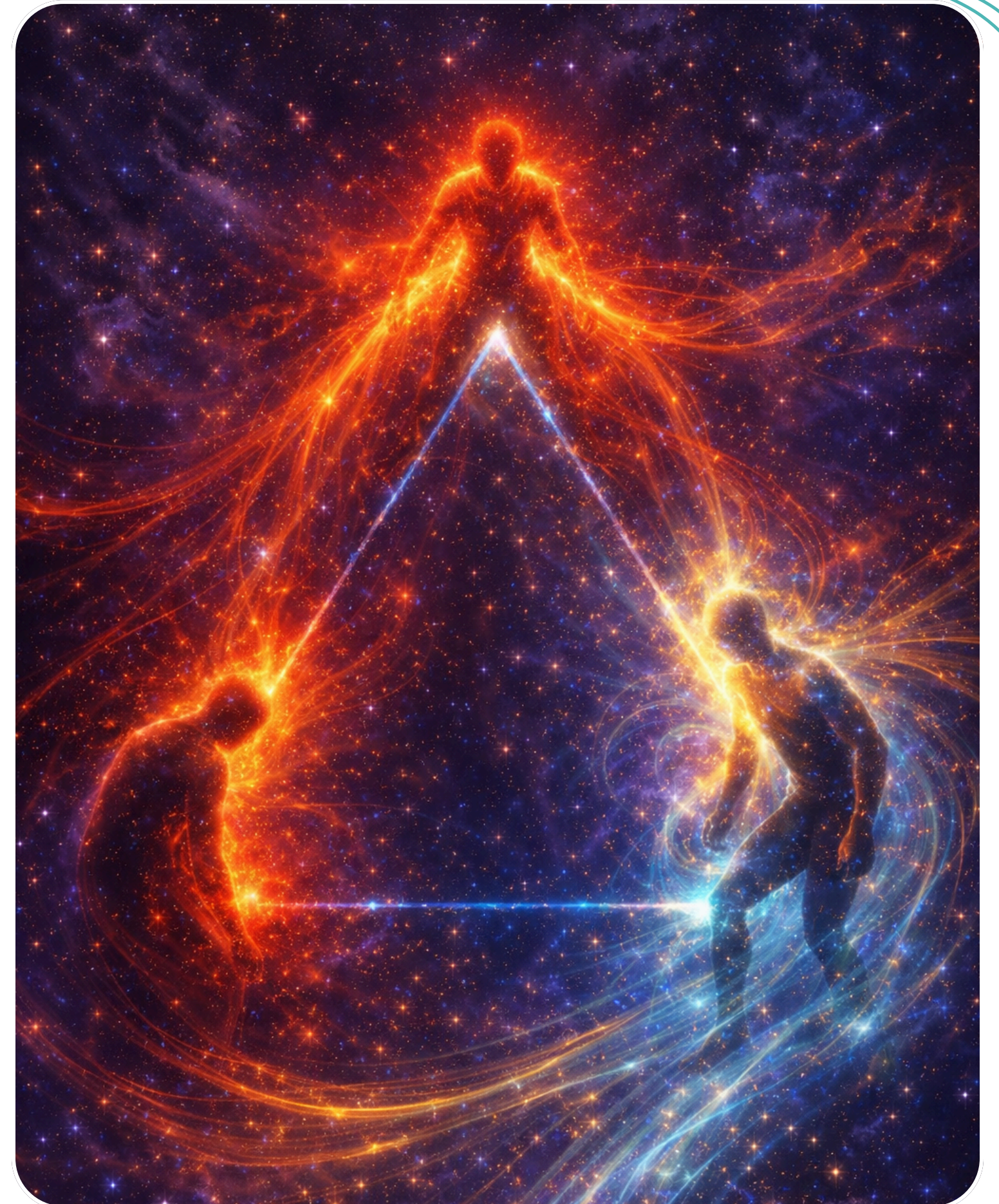
- Vida Diária (ambientes/energia e relações)
- Coração (presença e silêncio)
- A Força Espiritual



O ponto mais importante

O que acontece com todos nós..

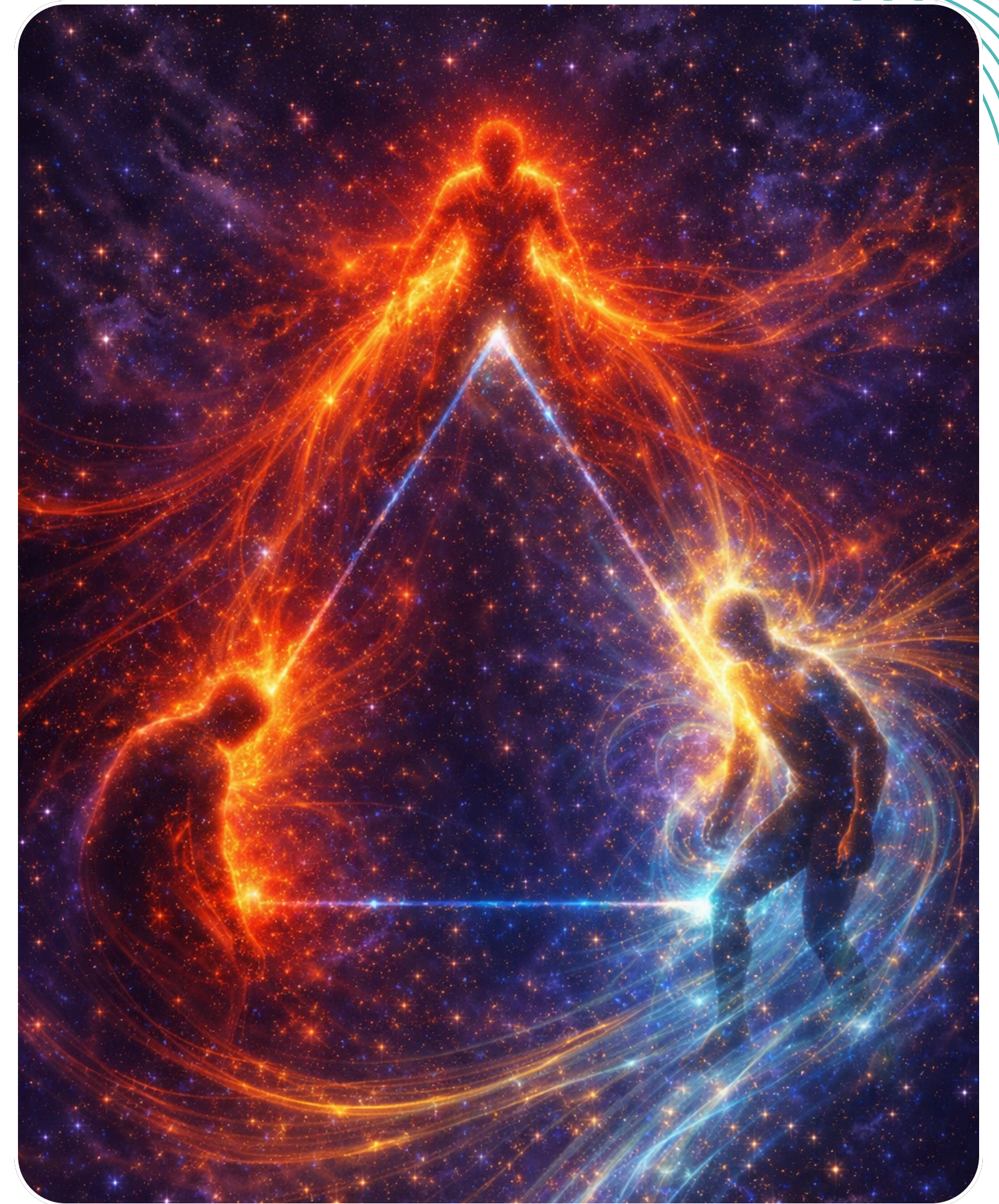
- Quando estou cansado, fico mais vulnerável
- Quando estou com medo, fico mais reativo
- Quando volto ao centro, escolho melhor



As causas...

A condição Humana.. Sufrimento

- Experiências perinatais
- Experiências vidas passadas
- Traumas
- História pessoal (Escolhas e hábitos).
- **Larvas, Fluidos Energéticos**
- Cultura e Sociedade
- Sensibilidade e Intuição
- **Crenças e Impressões**



As causas...

Crenças, Impressões e Larvas astrais são:

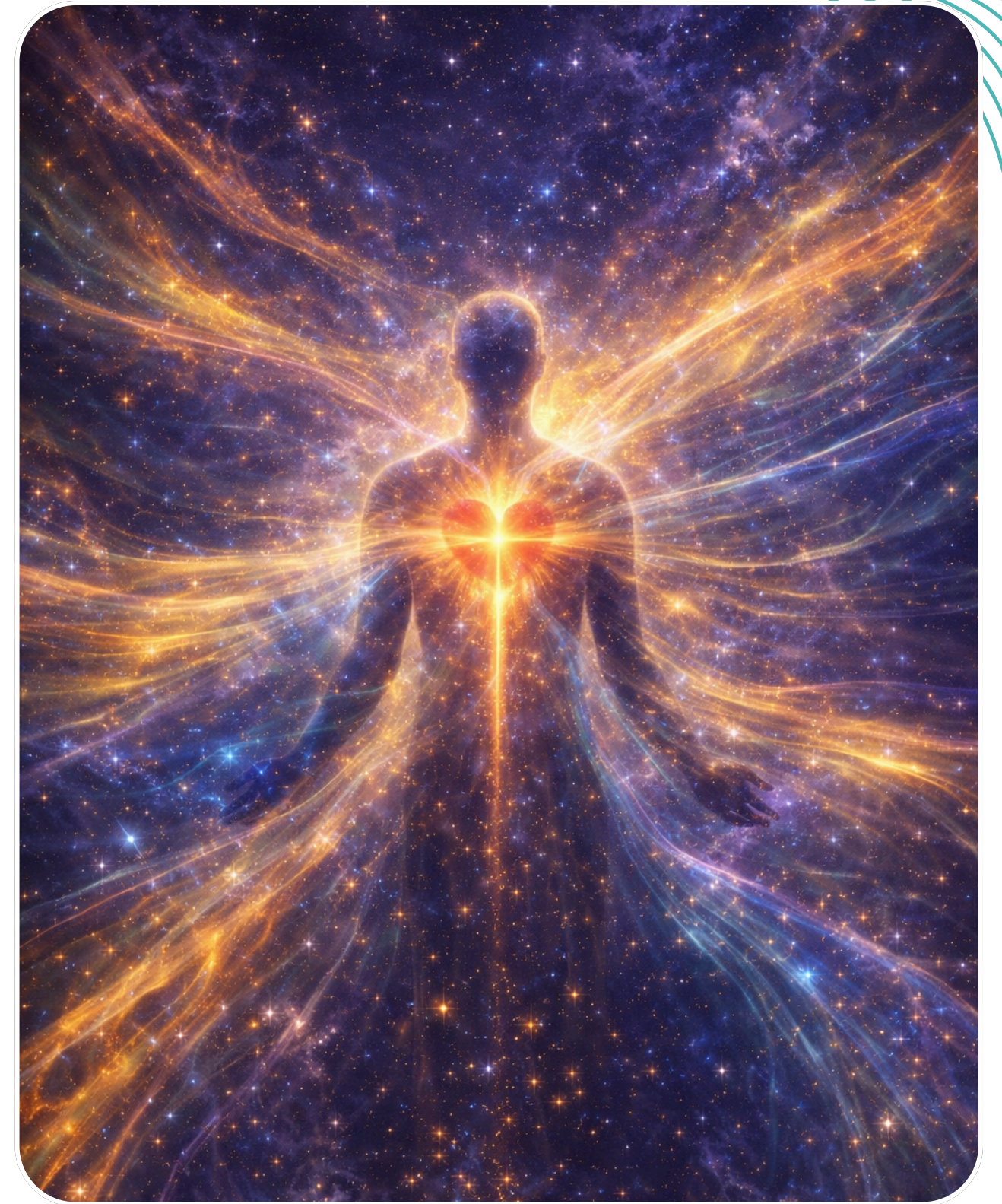
O que a vida deixa em nós

- Conversas, notícias, ambientes, stress
- Se não digerimos vai acumular

Acumulação/Consumo em excesso ou déficit

= ruído + perda de discernimento

Consumo sem consciência leva a cristalização de hábitos, padrões e ciclos que se repetem.

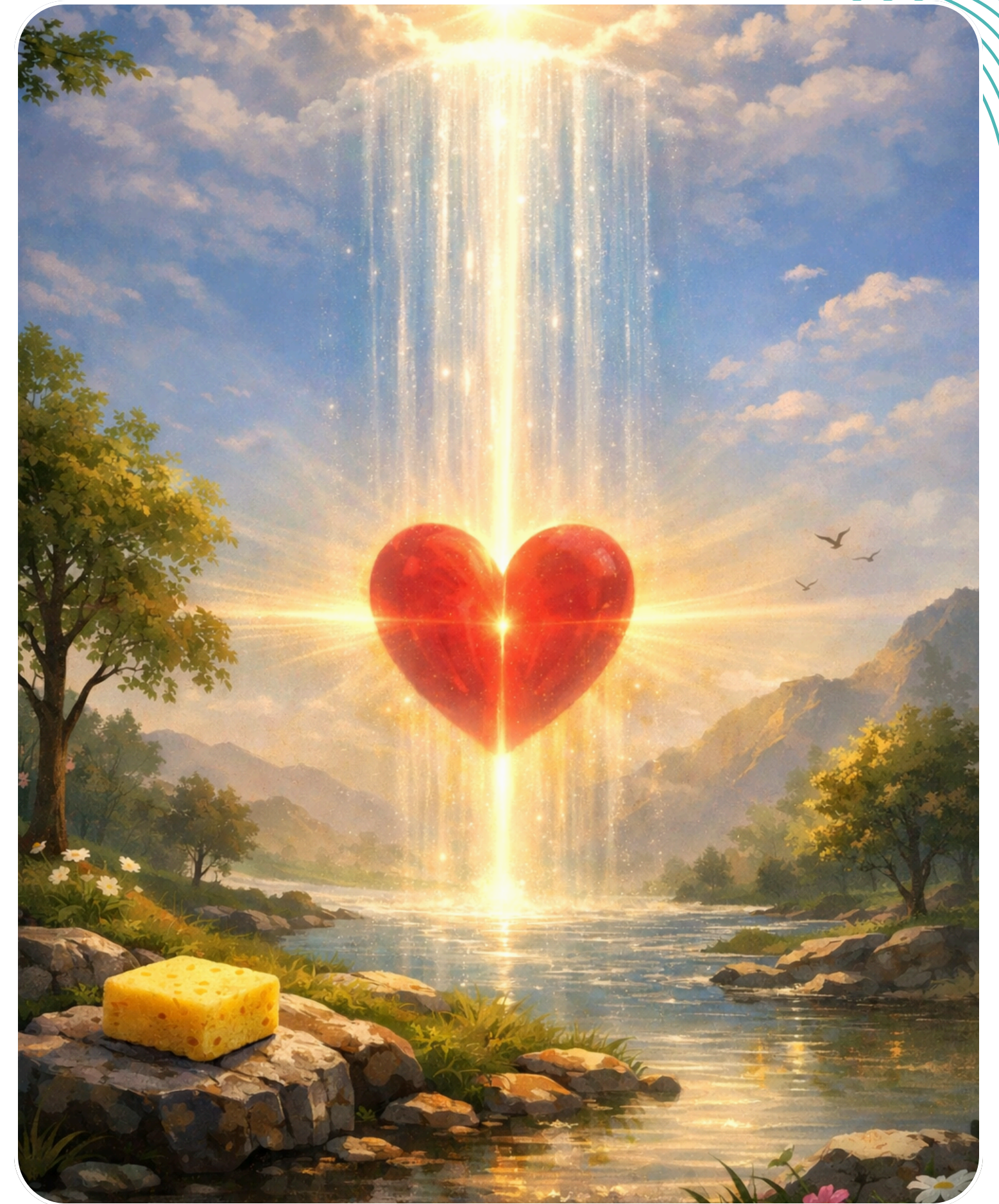


A metáfora da esponja

A mente/emoções e o corpo como esponja

- A esponja absorve
- Fica mais pesada
- Precisa de ser lavada e volta a ficar mais leve mas igualmente uma aprendizagem.

Os nossos centros de energia (chakras) ou mesmo a nossa mente e sistema nervoso ficam programados e estruturados para continuar a repetição...



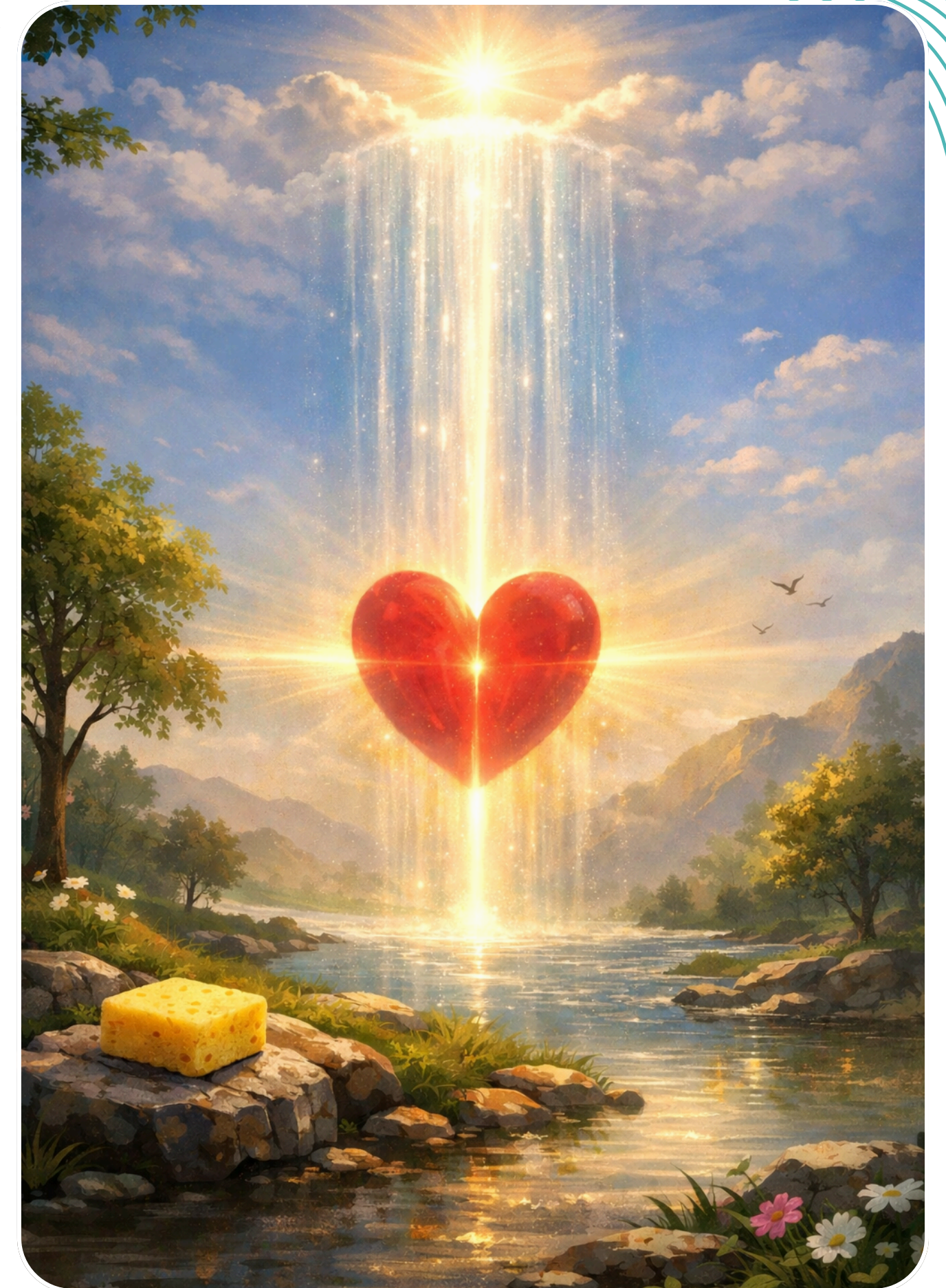
Estados que elevam e estados que pesam

Duas direções internas

- O que eleva: **Liberdade, Alegria, Coragem**
- O que pesa e ataca: **Orgulho, Inveja, Raiva**

O treino é tomar consciência e escolher melhor

Humildade é a virtude de escutar o melhor para uma determinada situação.

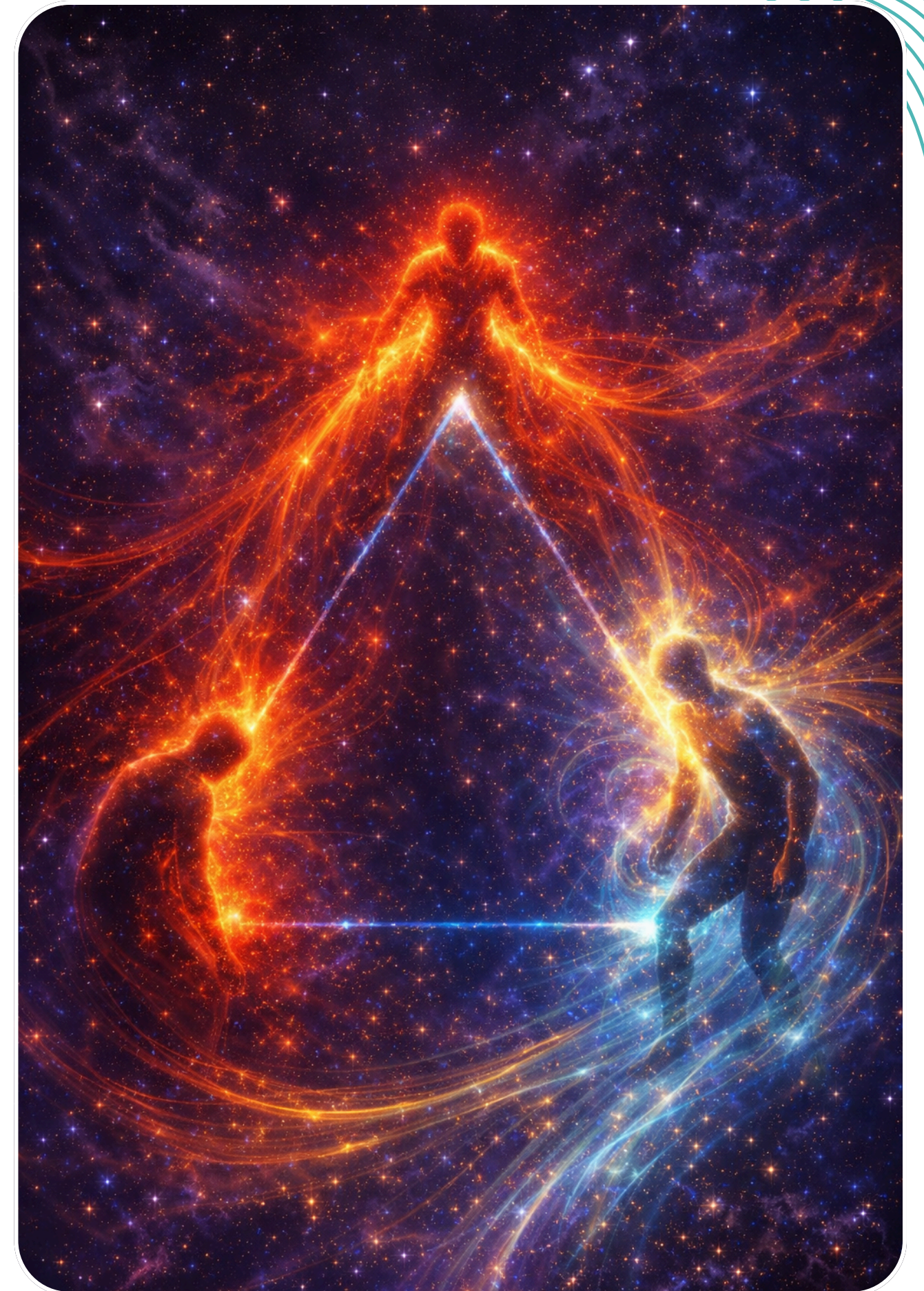


Modelo prático (Karpman)

O Ciclo que nos prende e desprotege..

- **Vítima:** Não consigo / é demais para mim
- **Perseguidor/Aggressor:** Culpar / Julgar
- **Salvador:** Tenho que... Deixa que eu resolvo

Como sair deste ciclo ?



Modelo prático (Karpman)

Como sair em três passos?

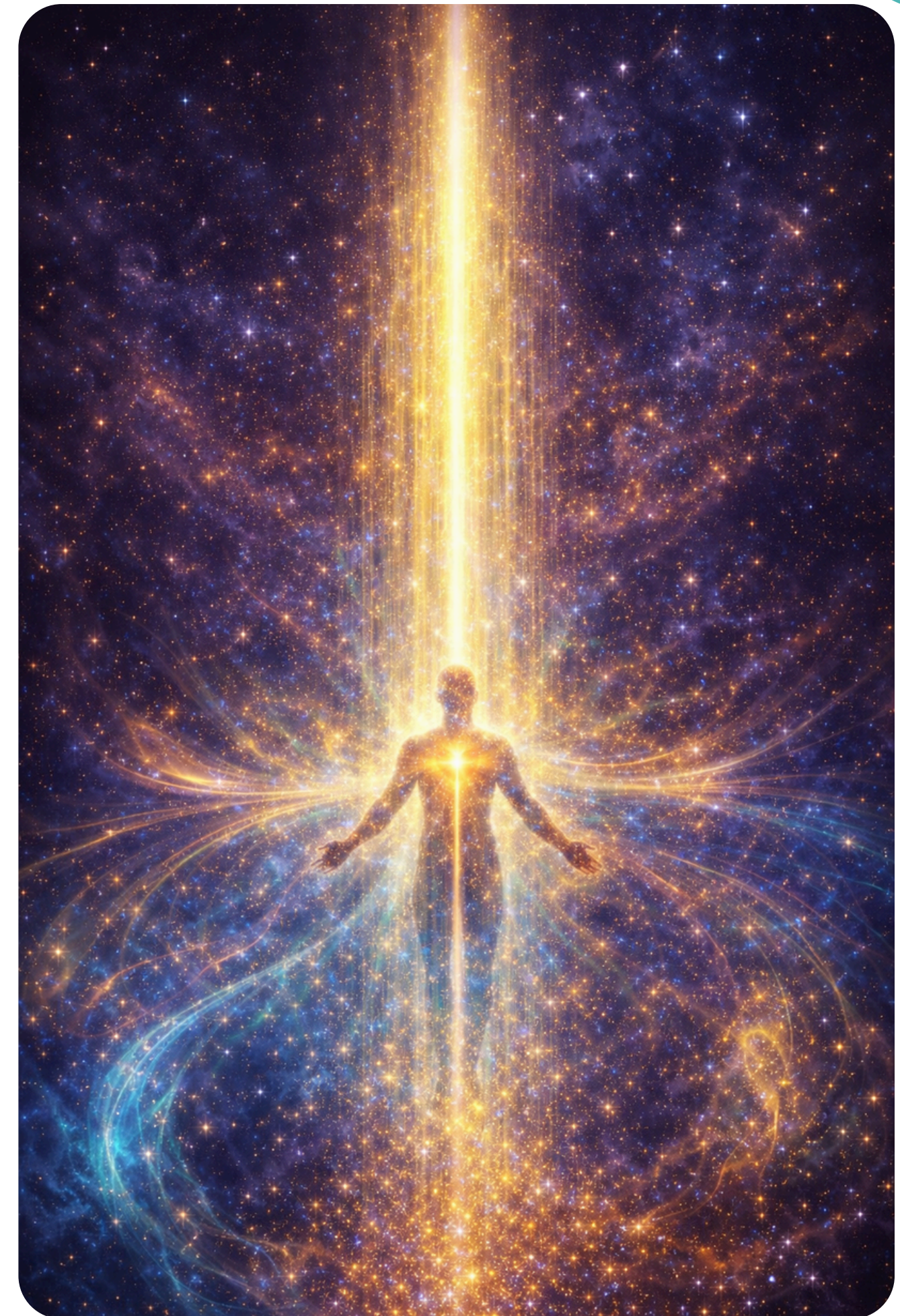
(processo de despertar)

- Notar (sem julgamento)
- Voltar ao corpo e ao coração
- Escolher a próxima ação

Ferramentas: Humildade para escutar.

Respiração, Meditação, Fechar portas,

Oração/Mantra, Purificação.



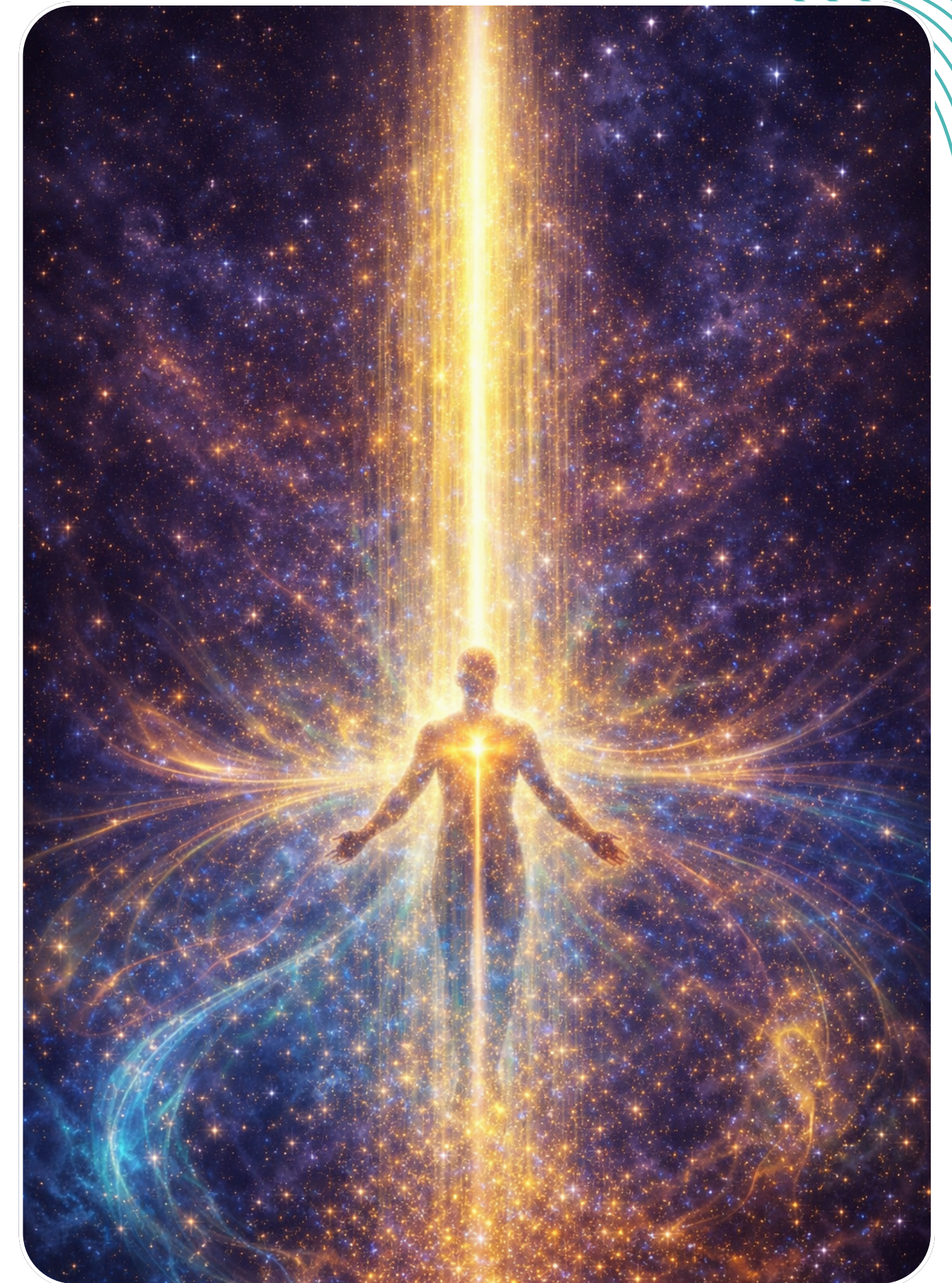
Alinhamento interior

Regressar ao eixo

- Cabeça → Coração → Corpo
- Voltar ao centro antes de reagir
- Um gesto simples pode ajudar (qual o teu?)

Respiração, Postura, Sentimento, Regra Interna,

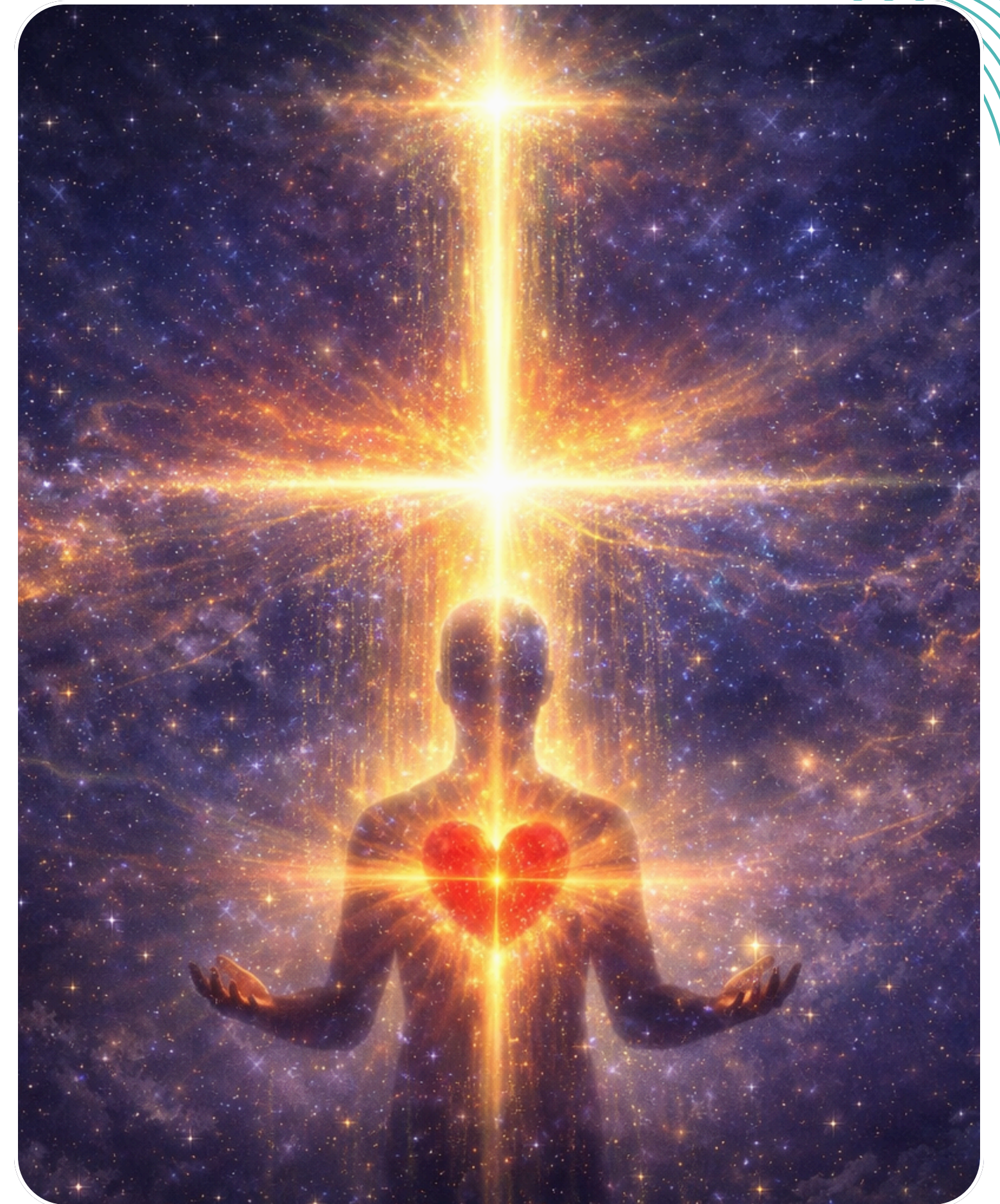
Oração, Ritual, Símbolo, Gesto, Totem, Foco.



Prática principal de integração

Banho de Luz (Cascata)

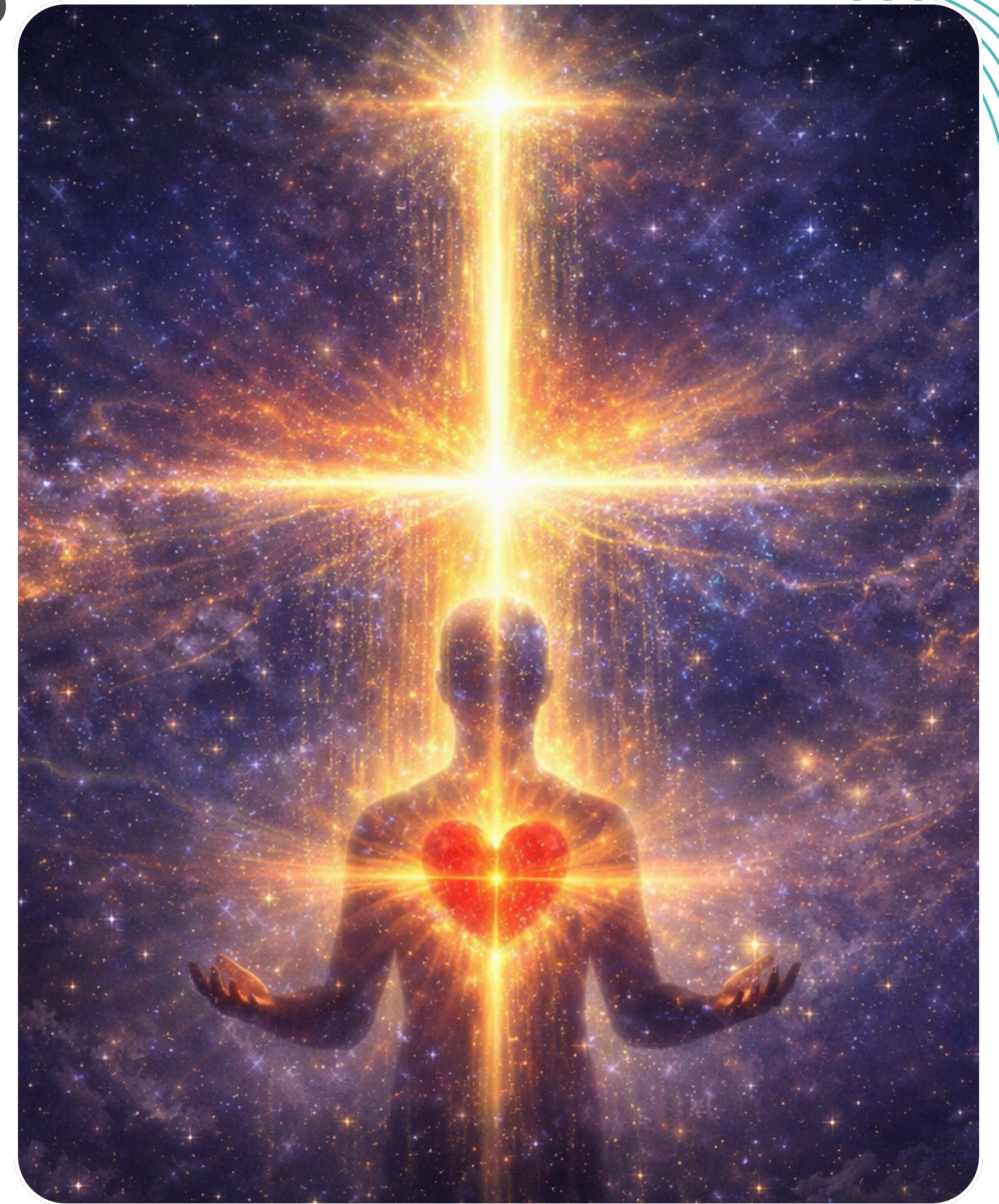
1. Voltar ao Coração/Ser/Anjo/Divino
2. Deixar a luz descer
3. Purificação e Merecimento
4. Oração / Símbolo / Pedido



Alternativas de Purificação e Regresso

Rituais de Purificação:

- Água: Duche de sal ou leite e hortelã
- Oração ou Mantra
- Sinal da Cruz ou outros símbolos.



Integração Final

O que vais escolher para os próximos 7 dias?

Vamos aplicar o protocolo de clareza.

Comenta como foi no nosso grupo.



Gratidão

