

**VÁLVULA DE MARIPOSA CEPEX**  
**CEPEX BUTTERFLY VALVE**

PRECISIÓN Y FIABILIDAD  
*ACCURACY AND RELIABILITY*



Sistema de  
Gestión  
ISO 14001:2015  
www.tuv.com  
ID. 9106-4921

**CEPEX**<sup>®</sup>  
EXTREME SERIES

[www.cepexindustrial.com](http://www.cepexindustrial.com)

# CARACTERÍSTICAS TÉCNICAS Y GAMA TECHNICAL FEATURES AND RANGE

- ➔ **Medidas | Measures:**  
D50 (DN40) > D315 (DN300)
- ➔ **Presión nom. | Nom. pressure:**  
PN10 / 20°C (150 psi / 73°F) - DN40 - DN200  
PN6 / 20°C (90 psi / 73°F) - DN250 - DN300
- ➔ **Standards:**  
ISO/DIN, ANSI/ASTM, British Standard, JIS
- ➔ **Material cuerpo | Body material:**  
PP-H - GR
- ➔ **Material disco | Disc material:**  
PVC-U, PVC-C, PP-H, PVDF, ABS
- ➔ **Mat. junta | Rubber seal mat.:**  
EPDM perox. / FPM
- ➔ **WAFER TYPE / LUG TYPE**

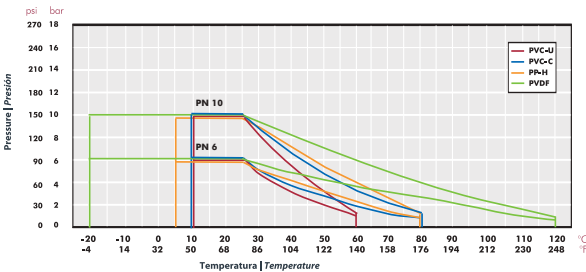
- ➔ **Material eje | Shaft material**  
Acero inoxidable / Stainless steel  
AISI 630
- ➔ **Certificado CE | CE Certificate:**  
EN ISO 16136
- ➔ **Modos de actuación | Actuation types:**  
Manual (maneta/gatillo)  
Manual (handle/lever lock)  
Reductor manual  
Gear box  
Eje libre para actuación  
Free shaft for actuation  
Actuación eléctrica y neumática  
Pneumatic and electric actuation



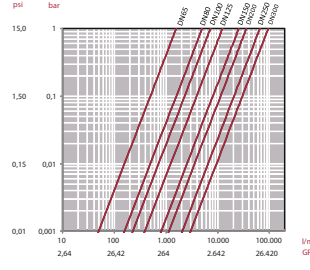
|       | DN40 | DN65 | DN80 | DN100 | DN125 | DN150 | DN200 | DN250 | DN300 |
|-------|------|------|------|-------|-------|-------|-------|-------|-------|
| PVC-U | +    | +    | +    | +     | +     | +     | +     | ●     | ●     |
| CPVC  | +    | +    | +    | +     | +     | +     | +     | ●     | ●     |
| PPH   | +    | +    | +    | +     | +     | +     | +     | ●     | ●     |
| PVDF  | +    | +    | +    | +     | +     | +     | +     | ●     | ●     |
| ABS   | +    | +    | +    | +     | +     | +     | +     | ●     | ●     |

|      |   |
|------|---|
| PN10 | + |
| PN6  | ● |

Presión vs. temperatura  
Pressure vs. temperature



Pérdida de presión  
Pressure loss



| Flujo relativo<br>Relative flow | Kv (l/min)<br>Cv (GPM) |      |      |       |       |       |       |       |
|---------------------------------|------------------------|------|------|-------|-------|-------|-------|-------|
| DN                              | 65                     | 80   | 100  | 125   | 150   | 200   | 250   | 300   |
| Kv                              | 1568                   | 4980 | 7212 | 12320 | 25447 | 33000 | 76878 | 78571 |
| Cv                              | 110                    | 349  | 505  | 863   | 1134  | 2311  | 5384  | 5502  |

## Más características

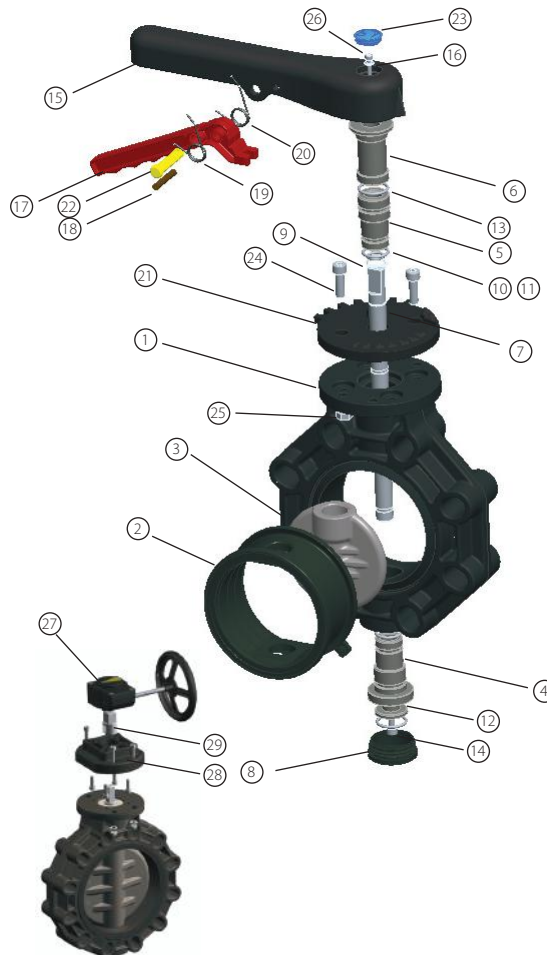
- Marcado láser.
- Trazabilidad 100 %: número de serie y de lote.
- 100 % testadas en banco de presión con agua.

## More features:

- Laser marking.
- 100 % traceability: serial and batch number.
- 100 % valves tested in water pressure test bench.

## DESPIECE | EXPLODE

| Description                              | Material                |
|--|-------------------------|
| 1 Cuerpo / Body                          | PP-GR                   |
| 2 Junta / Sealing gasket                 | EPDM / FPM              |
| 3 Compuerta / Disc                       | PVC-U/PPH/CPVC/PVDF/ABS |
| 4 Casquillo inferior / Lower bearing     | POM                     |
| 5 Casquillo superior / Upper bearing     | POM                     |
| 6 Casquillo auxiliar / Auxiliary bearing | POM                     |
| 7 Eje / Shaft                            | AISI-630                |
| 8 Tapón / Cap                            | PP                      |
| 9 Anillo DIN-471 / Ring DIN-471          | A2                      |
| 10 Junta tórica / O-ring                 | EPDM / FPM              |
| 11 Junta tórica / O-ring                 | EPDM / FPM              |
| 12 Arandela inferior / Lower washer      | POM                     |
| 13 Junta tórica / O-ring                 | EPDM / FPM              |
| 14 Tornillo DIN-912 / Screw DIN-912      | A2                      |
| 15 Maneta / Handle                       | PP-GR                   |
| 16 Arandela / Washer                     | A2                      |
| 17 Gatillo / Lever                       | PP-GR                   |
| 18 Pasador / Pin                         | AISI-304                |
| 19 Muelle izquierda / Left spring        | AISI-304                |
| 20 Muelle derecha / Right spring         | AISI-304                |
| 21 Divisor / Throttle plate              | PP-GR                   |
| 22 Seguro / Safety lock                  | POM                     |
| 23 Tapón maneta / Handle cap             | PP                      |
| 24 Tornillo DIN-912 / Screw DIN-912      | A2                      |
| 25 Tuerca DIN-934 / Nut DIN-934          | A2                      |
| 26 Tornillo DIN-912 / Screw DIN-912      | A2                      |
| 27 Reductor manual / Gear box            | Aluminium               |
| 28 Support actuador / Mounting clamp     | PP-GR                   |
| 29 Conexión / Coupling bush              | AISI-304                |



## D50 con maneta

D50 with handle



## D50 con reductor

D50 with gear box



## D75 con maneta

D75 with handle



## D75 con reductor

D75 with gear box



## D90 con maneta

D90 with handle



## D90 con reductor

D90 with gear box



## D110 con maneta

D110 with handle



## D110 con reductor

D110 with gear box



## D140 con maneta

D140 with handle



## D140 con reductor

D140 with gear box



## D160 con maneta

D160 with handle



## D160 con reductor

D160 with gear box



## D200 con maneta

D200 with handle



## D200 con reductor

D200 with gear box



## D250 con reductor

D250 with gear box



## D315 con reductor

D315 with gear box



## Eje libre

Bare shaft



## Eje libre con kit

Bare shaft with kit



## VÁLVULA TIPO LUG LUG TYPE VALVE



Las válvulas tipo Lug tienen insertos roscados en ambos lados del cuerpo de la válvula. Eso permite que sean instaladas en cualquier sistema usando tornillos y no tuercas. La válvula quedará instalada entre bridas usando un conjunto de tornillos para cada brida. Esta configuración permite desconectar cada lado del sistema sin afectar al otro lado.

*Recomendamos encarecidamente fijar la válvula con bridas y manguitos portabridas en ambos lados de la válvula a fin de mantener las características técnicas de la válvula.*

MATERIAL INSERTOS: AISI 304

Configuración DIN o ANSI

*Lug-style valves have threaded inserts at both sides of the valve body. This allows them to be installed into a system using sets of bolts and no nuts. The valve is installed between flanges using a separate set of bolts for each flange. This setup permits either side of the piping system to be disconnected without disturbing the other side.*

*We strongly recommend to fix the valve with flange adaptor and loose flange in both sides of the valve to keep the technical characteristics of the valve.*

INSERTS MATERIAL: AISI 304

DIN or ANSI configuration



## OTRAS OPCIONES / PERSONALIZACIONES OTHER OPTIONS / CUSTOMIZATIONS

Personalización / adaptación de la gama según necesidades de la instalación o requerimientos del cliente.  
Customization / adaptation of the valve range according installation needs or client requests.



Caja de final de carrera (maneta)  
Limit switch box (handle)



Caja de final de carrera (reductor manual)  
Limit switch box (gear box)

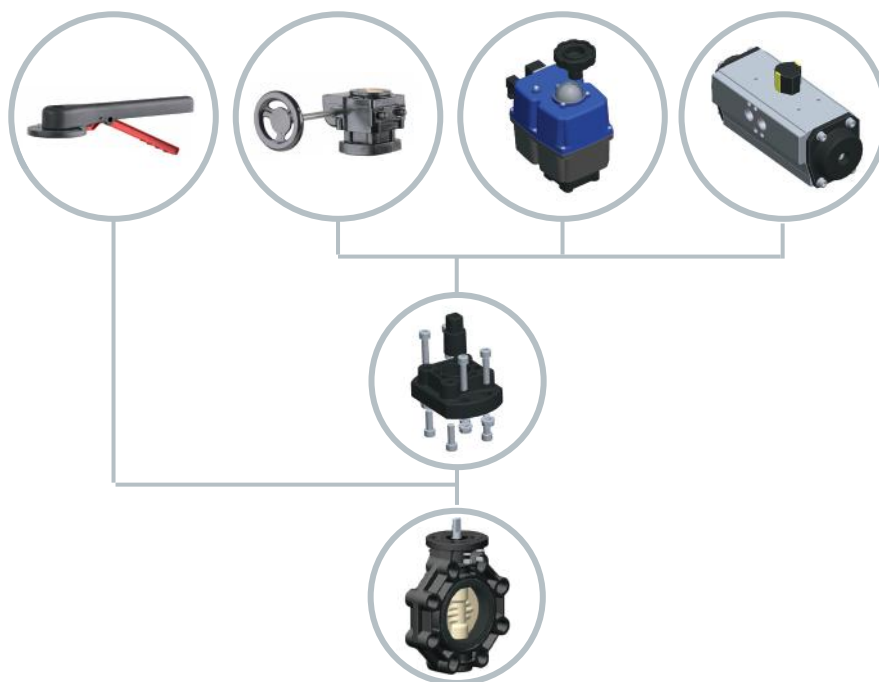


Posicionador electro-neumático  
Electro-pneumatic positioner



Reductor manual en Acero Inoxidable  
Stainless Steel gear box

## POSIBILIDADES ACTUACIÓN AUTOMÁTICA AUTOMATIC ACTUATION POSSIBILITIES



## ACTUACIÓN NEUMÁTICA PNEUMATIC ACTUATION

Posibilidad de actuación neumática en todas las versiones de válvula de bola Serie Extreme.

### Actuador por defecto - Rotork modelo GT

Posibilidad de actuación con otras marcas o modelos o de preparación de la válvula para actuación por parte del cliente.

### Opciones de actuación

- Simple efecto con válvula normalmente cerrada (SE - NC)
- Simple efecto con válvula normalmente abierta (SE - NO)
- Doble efecto (DE)

### Accesorios opcionales

- Caja de final de carrera
- Válvula solenoide (diferentes configuraciones)
- Reguladores de escape
- Posicionador electroneumático.

## ACTUACIÓN ELÉCTRICA ELECTRIC ACTUATION

Posibilidad de actuación eléctrica en todas las versiones de válvula de bola Serie Extreme.

### Actuador por defecto - J+J

Posibilidad de actuación con otras marcas o modelos o de preparación de la válvula para actuación por parte del cliente.

### Opciones de actuación

- Bajo voltaje (24 VAC / VDC)
- Alto voltaje (80-240 VAC / VDC)
- Multivoltaje (24-240 VAC/VDC) en algunos modelos

### Accesorios opcionales

- BSR - Bloque de seguridad
- DPS - Posicionador digital



Pneumatic actuation possibility in all versions of the ball valve Extreme Series.

### Default actuator - Rotork model GT

Possibility of actuation using other brands or models, or preparing the valve for customer own actuation.

### Actuation options

- Spring return with normally closed valve (SR - NC)
- Spring return with normally open valve (SR - NO)
- Doble acting (DA)

### Optional accessories

- Limit switch box
- Solenoid valve (different configurations)
- Relief regulators
- Electro-pneumatic positioner.

\* Posibilidad de certificado ATEX

\* ATEX certification possibility



Electric actuation possibility in all versions of the ball valve Extreme Series.

### Default actuator - J+J

Possibility of actuation using other brands or models, or preparing the valve for customer own actuation.

### Actuation options

- Low voltage (24 VAC / VDC)
- High voltage (80-240 VAC / VDC)
- Multivoltaje (24-240 VAC/VDC) in some models

### Optional accessories

- BSR - Safety block
- DPS - Digital positioner