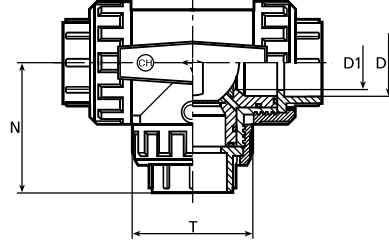
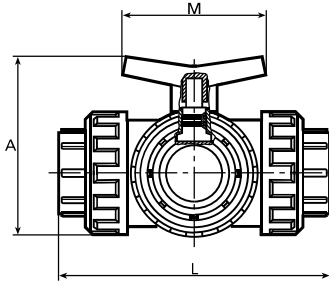




VÁLVULAS DE BOLA DE 3 VÍAS EN PVC-U
 PVC-U 3 WAY BALL VALVES
 VANNE À BILLE 3 VOIES EN PVC-U

CARACTERÍSTICAS TÉCNICAS / TECHNICAL CHARACTERISTICS / CARACTÉRISTIQUES TECHNIQUES

VÁLVULAS DE BOLA DE 3 VÍAS - 3 WAY BALL VALVES - VANNE À BILLE 3 VOIS



Ø VÁLVULA	D1	D	L	A	M	T	N
16	15	16	112	80	85	45	57
20	15	20	112	80	85	45	57
25	20	25	123	87	85	55	62
32	25	32	147	104	100	66	74
40	32	40	169	115	100	79	82
* 50	40	50	207	145	128	102	94
* 63	50	63	230	160	128	111	117

CONDICIONES DE TRABAJO:

- Temperatura máxima 60°C.
- Presión 10 bar a 20°C.

- * Válvulas de 3 vías con 4 asientos PTFE de centraje
- * Maneta de ABS (Naranja)

WORK CONDITIONS:

- Maximum operating temperature 60°C.
- Pressure 10 bar - at 20°C.

- * 3 way ball valves with 4 P.T.F.E. seats
- * Handle in ABS (Orange)

CONDITIONS DE TRAVAIL:

- Température maximum 60°C.
- Pression 10 bar à 20°C.

- * Vanne 3 voies avec 4 P.T.F.E. sieges
- * Poignée en ABS (Orange)

INSTRUCCIONES DE MONTAJE / MONTAGE INSTRUCTIONS / INSTRUCTIONS DE MONTAGE



Una vez encolados los manguitos de la válvula, se empieza a montar en el siguiente orden:

1. La posición de la maneta será como en la foto, es decir, alineada con las embocaduras A y B.
2. Se apretará, a mano, la tuerca C hasta el final de su rosca.
3. Se apretarán con la mano, progresiva y alternativamente, las tuercas A y B hasta el final de su rosca.
4. Se reapretarán finalmente todas las roscas de nuevo a mano.

Once you have the valve's sleeve glued, start to assemble in the following order:

1. The position of the handle must be like the picture, aligned to the A & B sockets.
2. Fit tightly the nut C to the end of the thread, by hand.
3. Tight, by hand, gradual and alternatively the nuts A & B to the end of the thread.
4. Fit tightly again all the nuts by hand.

Une fois encolés les manchons de la vanne, monter avec le suivant ordre:

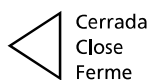
1. La position de la poignée sera comme la photo, c'est-à-dire, aligné avec les manchons A et B.
2. Serrer à main l'écrou C jusqu'à fin de vis.
3. Serre, graduel et alternativement, à main, les écrous A et B jusqu'à fin de vis.
4. Après ça, serre, de nouveau, tout les écrous à main.

POSICIÓN DE APERTURA Y CIERRE DE LAS CONEXIONES DE LA VÁLVULA SEGÚN CADA 90° DE GIRO EN EL SENTIDO DE LAS AGUJAS DEL RELOJ

OPEN & CLOSE POSITION OF THE VALVE CONNECTIONS BY EACH 90° TURN IN THE CLOCK SENSE DIRECTION

POSITION DE FERME ET OUVERT DE LE RACCORDEMENT DE LA VANNE POUR CHAQUE TOUR DE 90° DANS LE SENSE DE LA AIGUILLE DE L'HORLOGE

POSICIÓN / POSITION T				
1ª	2ª	3ª	4ª	5ª
0°	90°	180°	270°	360°



Cerrada
Close
Ferme



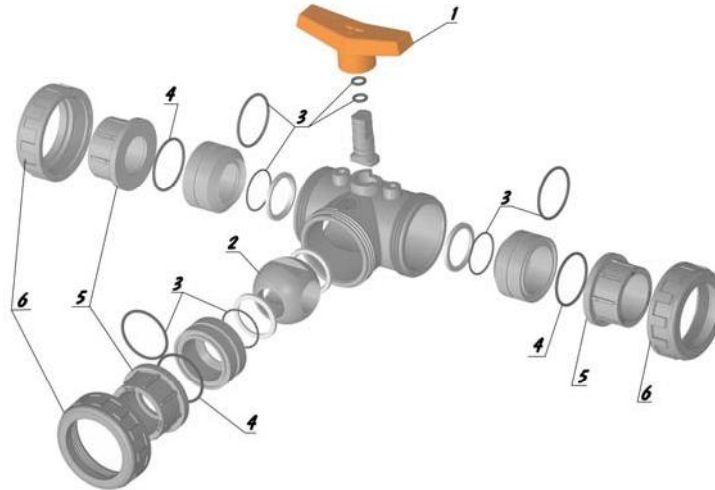
Abierta
Open
Ouvert

POSICIÓN / POSITION L				
1ª	2ª	3ª	4ª	5ª
0°	90°	180°	270°	360°



VÁLVULAS DE BOLA DE 3 VÍAS EN PVC-U
 PVC-U 3 WAY BALL VALVES
 VANNE À BILLE 3 VOIES EN PVC-U

REPUESTOS
 SPARE PARTS
 PIÈCES DETACHÉES



16/20 - 3/8" 1/2"

CODIGO	DENOMINACIÓN	FIG.	Euros c/u.
0047112020	Maneta "L"	1	0,81
0047110020	Maneta "T"	1	0,81
0044111020	Bola "L"	2	1,53
0044110020	Bola "T"	2	1,53
0440061020	Conjunto tóricos EPDM	3 - 4	0,84
0440062020	Conjunto tóricos FPM	3 - 4	8,14
0441011020	Tórico cuerpo EPDM	4	0,09
0441012020	Tórico cuerpo FPM	4	0,80
0015110016	Manguito liso ø16	5	0,49
0015210016	Manguito rosca ø3/8"	5	0,78
0015110020	Manguito liso ø20	5	0,49
0015210020	Manguito rosca ø1/2"	5	0,78
0016110020	Tuerca	6	0,87

25 - 3/4"

CODIGO	DENOMINACIÓN	FIG.	Euros c/u.
0047112025	Maneta "L"	1	0,81
0047110020	Maneta "T"	1	0,81
0044111025	Bola "L"	2	1,73
0044110025	Bola "T"	2	1,73
0440061025	Conjunto tóricos EPDM	3 - 4	1,41
0440062025	Conjunto tóricos FPM	3 - 4	12,30
0441011025	Tórico cuerpo EPDM	4	0,16
0441012025	Tórico cuerpo FPM	4	1,01
0015110025	Manguito liso ø25	5	0,64
0015210025	Manguito rosca ø3/4"	5	0,85
0046110025	Tuerca	6	1,01

32 - 1"

CODIGO	DENOMINACIÓN	FIG.	Euros c/u.
0047112032	Maneta "L"	1	1,01
0047110032	Maneta "T"	1	1,01
0044111032	Bola "L"	2	1,88
0044110032	Bola "T"	2	1,88
0440061032	Conjunto tóricos EPDM	3 - 4	1,42
0440062032	Conjunto tóricos FPM	3 - 4	12,90
0440041040	Tórico cuerpo EPDM	4	0,16
0440042040	Tórico cuerpo FPM	4	1,03
0015110032	Manguito liso ø32	5	0,70
0015210032	Manguito rosca ø1"	5	1,01
0016110032	Tuerca	6	1,13

40 - 1 1/4"

CODIGO	DENOMINACIÓN	FIG.	Euros c/u.
0047112040	Maneta "L"	1	1,01
0047110032	Maneta "T"	1	1,01
0044111040	Bola "L"	2	2,06
0044110040	Bola "T"	2	2,06
0440061040	Conjunto tóricos EPDM	3 - 4	1,86
0440062040	Conjunto tóricos FPM	3 - 4	18,51
0441011040	Tórico cuerpo EPDM	4	0,19
0441012040	Tórico cuerpo FPM	4	2,05
0015110040	Manguito liso ø40	5	1,11
0015210040	Manguito rosca ø1 1/4"	5	1,66
0046110040	Tuerca	6	1,47

50 - 1 1/2"

CODIGO	DENOMINACIÓN	FIG.	Euros c/u.
0047112050	Maneta "L" ABS	1	1,51
0047110050	Maneta "T" ABS	1	1,51
0044111050	Bola "L"	2	5,16
0044110050	Bola "T"	2	5,16
0440061050	Conjunto tóricos EPDM	3 - 4	2,49
0440062050	Conjunto tóricos FPM	3 - 4	21,99
0441011050	Tórico cuerpo EPDM	4	0,29
0441012050	Tórico cuerpo FPM	4	1,91
0015110050	Manguito liso ø50	5	1,48
0015210050	Manguito rosca ø1 1/2"	5	2,49
0016110053	Tuerca	6	2,04

63 - 2"

CODIGO	DENOMINACIÓN	FIG.	Euros c/u.
0047112063	Maneta "L" ABS	1	1,51
0047110050	Maneta "T" ABS	1	1,51
0044111063	Bola "L"	2	7,26
0044110063	Bola "T"	2	7,26
0440061063	Conjunto tóricos EPDM	3 - 4	3,40
0440062063	Conjunto tóricos FPM	3 - 4	44,24
0441011063	Tórico cuerpo EPDM	4	0,36
0441012063	Tórico cuerpo FPM	4	4,55
0015110063	Manguito liso ø63	5	2,05
0015210063	Manguito rosca ø2"	5	3,18
0016110066	Tuerca	6	2,85